

# EcoCalendario

## Pontelongo

# 2023



**RACCONTA LA RACCOLTA (RIFIUTI)**

**DISEGNA LA COPERTINA  
DEL CALENDARIO RACCOLTA 2024!**

Leggi sul retro come partecipare!

**E TU, SCEGLI SEMPRE IL BIDONE CORRETTO? DAI UN'OCCHIATA! >>**

# Lettera alla comunità



Cara Pontelungana e caro Pontelungano,

è giunto anche quest'anno il momento di rinnovare l'appuntamento con l'Ecocalendario, uno strumento fondamentale per eseguire una corretta raccolta differenziata nelle nostre case. Leggendo e rispettando le indicazioni del calendario, con doverosi piccoli gesti, ognuno di noi può concorrere a proteggere l'ambiente e rendere pulito il nostro Paese. La nostra comunità negli ultimi tre anni, grazie a un nuovo rapporto tra Amministrazione comunale e Sesa e ai concreti risultati nella lotta all'evasione, ha beneficiato di una diminuzione del 12% della bolletta e un miglioramento del servizio di raccolta, si è registrato anche un aumento della percentuale della raccolta differenziata.

Questo però non deve fermarci: vi è da colpire lo scandaloso e incivile fenomeno dell'abbandono dei rifiuti con l'installazione delle fototrappole ma anche con le segnalazioni dei cittadini che hanno a cuore la pulizia del Paese. Le azioni che eseguiamo oggi nel tutelare il nostro territorio costruiscono un ambiente più sostenibile per i nostri figli e i nostri nipoti.

Il mio augurio a voi per questo 2023 è che sia un anno che ci dia una nuova normalità, dentro la quale sia possibile sperare nella fine della guerra in Ucraina, in una situazione economica dove siano salvaguardati i redditi delle famiglie e sia tutelata la salute affrontando e vincendo i virus che ci hanno colpito negli anni scorsi.

Un 2023 di rinnovato impegno civico per conservare e valorizzare luoghi, strade e vie del Paese, unendoci nuovamente dentro i valori della nostra comunità. Mi auguro che ognuno di voi possa cogliere quest' appello come spinta per migliorarsi, non solo per noi, ma per tutti i nostri cari. L'Amministrazione si raccomanda che ognuno segua le istruzioni contenute in questo Ecocalendario: le piccole accortezze quotidiane possono fare la differenza anche per un "Pontelongo più Green".

## L'ECOCENTRO DI VIA DANTE

Tutti i martedì pomeriggio (inverno dalle ore 14.00 alle 17.00, estate dalle ore 15.30 alle 18.30) ed i sabati mattina (dalle ore 8.00 alle 12.00) potete utilizzare direttamente l'Ecocentro di via Dante per le vostre consegne straordinarie. Inoltre, sempre il sabato mattina presso il nostro Ufficio Tributi potete chiedere informazioni, chiarimenti o avere copie delle bollette perse.

Registratevi allo SPORTELLO ONLINE del sito [www.sesaeste.it](http://www.sesaeste.it), così potrete verificare la vostra posizione Tari, scaricare i documenti emessi a vostro nome e pagare le fatture. Un caro saluto e un sincero augurio di buon 2023.

Il Sindaco  
Roberto Franco

# La raccolta differenziata

È un obbligo di legge e un contributo a tutela dell'ambiente!

## È VIETATO

### ● DARE FUOCO A QUALSIASI GENERE DI RIFIUTO

non è una forma di smaltimento autorizzata. La combustione produce inquinamento per la natura e per l'uomo, nuocendo gravemente alla salute.

### ● UTILIZZARE I CONTENITORI DEI RIFIUTI ALTRUI

i propri rifiuti vanno smaltiti correttamente, all'interno dei bidoni/sacchi designati.

### ● ABBANDONARE RIFIUTI IN QUALSIASI POSTO NON AUTORIZZATO

i rifiuti rilasciano sostanze altamente nocive nel terreno e nell'aria. Abbandonare i rifiuti è un grave segno di inciviltà che comporta costi aggiuntivi per la pulizia del territorio, a carico di tutti i cittadini.

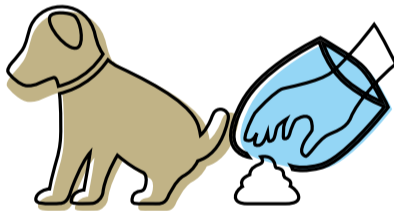
**Se assisti ad un abbandono di rifiuti contatta tempestivamente il tuo Comune o il nostro numero verde 800.428.722**

## RICORDA DI RACCOGLIERE SEMPRE LE FECI DEL TUO CANE

I proprietari o detentori di cani ed altri animali hanno l'obbligo di raccogliere le deiezioni solide prodotte dagli stessi sul suolo pubblico, in modo da mantenere e preservare lo stato di igiene e decoro del luogo.

### LO SAPEVI?

Gli escrementi del nostro cane, lasciati liberi di decomporre all'aria, possono contenere batteri e parassiti che entrando in contatto con altri cani o esseri umani possono creare gravi problemi di salute



# S.E.S.A. Servizi Online

## Comodo, veloce, sicuro!

Registrati allo SPORTELLO ONLINE sul nostro sito [www.sesaeste.it](http://www.sesaeste.it), dove potrai verificare la tua posizione Tari, scaricare i documenti emessi a tuo nome e pagare le fatture.

### COSA PUOI FARE?

#### • PRATICHE

Attivare, modificare e cessare la tua utenza

#### • PAGAMENTI

Salda le tue fatture in sicurezza con i metodi di pagamento del nostro sito e il servizio PagoPA

#### • BOLLETTE

Consultare e scaricare i tuoi documenti

#### • ATTIVARE L'INVIO DELLE FATTURE TRAMITE EMAIL



## COVID-19

## INDICAZIONI DELL'ISTITUTO SUPERIORE DI SANITÀ

SE SEI POSITIVO O IN QUARANTENA,  
SEGUI LE INDICAZIONI RIPORTATE NEL SITO.

INQUADRA IL CODICE  
CON LA FOTOCAMERA DEL TUO CELLULARE  
PER MAGGIORI INFORMAZIONI



## Comportamenti corretti

### UMIDO



### CARTA E CARTONE



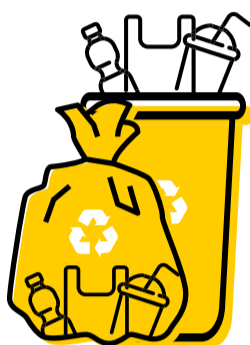
### VETRO



### SECCO



### PLASTICA E LATTINE



### VERDE



## Come espongo il bidone

- Esponi il bidone sul suolo pubblico davanti alla tua utenza, possibilmente a circa 30 cm dal cancello o muretto di proprietà e con la facciata rivolta lato strada per agevolare il lavoro degli operatori
- **Esponi il bidone la sera prima della giorno di raccolta indicato sul calendario**
- Ritira il bidone appena possibile dopo la raccolta, per non intralciare la circolazione e migliorare il decoro pubblico
- Il secco si espone con sacco semitrasparente o bidoncino

- Vetro e Carta si espongono senza sacchetti
- Puoi ritirare i sacchetti per la raccolta differenziata secondo le modalità previste nel tuo Comune.
- Chiama il **numero verde 800.428.722** o scrivi a **sportello@sesaeste.it** per avere tutte le informazioni necessarie.

**L'UTILIZZO DEI SACCHI NERI È VIETATO:**  
esponi i rifiuti solo nei sacchetti appositi

## Come conferisco

Per qualsiasi dubbio chiama il **numero verde 800.428.722**, scrivi a **info@sesaeste.it** o manda sms/whatsapp al **348 6705764**. **Per maggiori informazioni controlla anche il dizionario dei rifiuti presente nelle ultime pagine del calendario.**

### PLASTICA E LATTINE



Vanno conferite insieme **negli appositi sacchetti**, assicurandosi che siano ben chiusi. **Attenzione a rimuovere bene i residui di cibo prima di buttare plastica o lattine.** Puoi conferire Plastica e Lattine anche con bidoni carrellati compatibili da L120 o L240. Chiamaci o scrivici per maggiori informazioni.

#### ✓ PUOI CONFERIRE

- Bottiglie
- Flaconi e dispenser
- Confezioni rigide e vaschette per alimenti
- Buste e sacchetti
- Vaschette porta uova in plastica
- Vaschette e barattoli per gelati in plastica
- Sacchetti della spesa in plastica
- Reti per frutta e verdura
- Film e pellicola da imballaggio
- Piatti e bicchieri monouso di plastica e puliti
- Cassette per prodotti ortofrutticoli (pochi pezzi per volta)
- Polistirolo (se di grandi dimensioni contatta il n. verde)
- Tutti i tipi di barattoli o scatolette in metallo e banda stagnata
- Film e vaschette in alluminio per alimenti

#### ✗ NON PUOI CONFERIRE

- Contenitori etichettati "T" e/o "F" (per esempio bombole di qualsiasi genere)
- Piatti e posate in plastica sporchi
- Taniche in plastica superiori ai 10 litri
- Tubi in plastica
- Rubinetti e tubi in ferro
- Giocattoli e altra plastica diversa dalla lista indicata

### CARTA E CARTONE



Devono essere esposti in pacchi ben legati, riposti in scatole di cartone o negli appositi bidoni carrellati. **Non utilizzare sacchetti.** **Attenzione, il singolo collo di raccolta della carta non deve pesare oltre i 15 chili.** Puoi conferire Carta e Cartone anche con bidoni carrellati compatibili da L120 o L240. Chiamaci o scrivici per maggiori informazioni.

#### ✓ PUOI CONFERIRE

- Giornali e riviste
- Libri
- Quaderni
- Fotocopie
- Cartoni piegati
- Cartoncini
- Imballaggi in cartone
- Tetrapak e contenitori per bevande
- Cartone della pizza (solo se pulito, altrimenti parti pulite CARTA e parti sporche UMIDO)

#### ✗ NON PUOI CONFERIRE

- Cellophane
- Carta oleata
- Carta carbone
- Nylon
- Copertine plastificate
- Scontrini

## UMIDO



Conferisci la frazione umida **negli appositi sacchetti compostabili ben chiusi**, nel bidoncino da 25 litri.

### ✓ PUOI CONFERIRE

- Materiali organici e biodegradabili
- Scarti di cucina e avanzi di cibo
- Alimenti avariati o scaduti, senza imballaggio
- Gusci d'uovo
- Scarti di frutta e verdura
- Fondi di caffè e filtri del tè
- Escrementi di piccoli animali, in piccole quantità
- Lettiere di piccoli animali domestici in materiali naturali
- Fiori recisi e piccole piante
- Pane vecchio
- Salviette di carta, anche sporche
- Piccoli ossi
- Lische di pesce
- Gusci e conchiglie
- Capsule caffè compostabili
- Ceneri spente in modesta quantità
- Escrementi di piccoli animali d'affezione/domestici in piccole quantità
- Cartone della pizza (solo le parti sporche)

### ✗ NON PUOI CONFERIRE

- Pannolini, a meno che non siano compostabili
- Assorbenti, a meno che non siano compostabili
- Stracci
- Lettiere di piccoli animali domestici in materiali sintetici
- Mozziconi di sigarette

Non gettare l'olio negli scarichi o sul terreno ma recuperalo in bottiglie/lattine, e conferiscilo negli appositi contenitori nel tuo Comune o chiama il n. verde 800.428.722 per avere tutte le informazioni sull'asporto.

### Posso conferirlo nell'umido?

Se il tuo rifiuto non rientra nella lista ma presenta uno di questi loghi, puoi conferirlo nell'umido.



## VERDE



È obbligatorio conferire il verde e le ramaglie nel bidone carrellato da 240 litri, **senza utilizzare sacchi**. Puoi anche conferire le ramaglie in fascine ben legate: rispetta il massimo dell'esposizione di 10 fascine per volta, il peso limite di 15 chili ciascuna, e la lunghezza massima di 1 metro.

### ✓ PUOI CONFERIRE

- Foglie
- Sfalci d'erba e siepe
- Residui vegetali da pulizia dell'orto
- Legname in pezzi piccoli conferiti in fascine legate di massimo di 1 metro, per massimo 10 chili di peso

### ✗ NON PUOI CONFERIRE

- Vasi di plastica per piante
- Cellophane e borsette
- Metalli vari
- Sassi
- Terriccio

In inverno può capitare che il verde ghiacci e non scenda dal bidone durante lo svuotamento meccanizzato. Per preservare dalla rottura le plastiche indurite dalle basse temperature il bidone non verrà scosso. Se ti è possibile, smuovi il materiale dentro al contenitore prima dell'esposizione.

## SECCO



Esponi il secco non riciclabile nell'apposito bidoncino da 40 litri ove previsto, o in sacchi semitrasparenti ben chiusi.

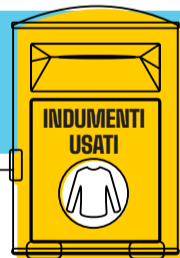
### ✓ PUOI CONFERIRE

- Mascherine e guanti monouso
- Oggetti e giocattoli in gomma e plastica
- Carta oleata
- Carta carbone
- Carta adesiva e da parati
- Calze di nylon
- Lamette usa e getta
- Spazzole e spazzolini
- Tubetti di dentifricio e cosmetici
- Pannolini, pannoloni e assorbenti
- Cotton-fioc
- Sacchetti con residui di aspirapolvere
- Cocci di vasi e ceramiche
- Lampadine tradizionali e alogene
- Cosmetici usati o scaduti
- Capsule caffè non compostabili
- Lettiere di piccoli animali domestici in materiali sintetici
- Mozziconi di sigarette spenti

### ✗ NON PUOI CONFERIRE

- Carta, cartone
- Vetro
- Plastica e lattine
- Organico e verde
- Rifiuti pericolosi come medicine, pile e batterie
- Imballaggi
- Legno
- Oggetti metallici
- Altri rifiuti riciclabili

Non buttare nei rifiuti i vestiti usati ancora in buono stato ma recuperali e conferiscili negli appositi contenitori nel tuo Comune.



## VETRO



Dotati del bidone carrellato da 120 litri, facilita la raccolta da parte degli operatori e migliora il decoro urbano! Per piccole quantità utilizza i contenitori rigidi da 40 litri, che non devono superare i 15 chili. Il vetro va conferito sfuso nel bidone, **non utilizzare sacchetti**. I recipienti non idonei (tini, cassette o altre tipologie di contenitori) non saranno vuotati.

### ✓ PUOI CONFERIRE

- Contenitori in vetro
- Bottiglie in vetro
- Vasi in vetro
- Damigiane libere da involucro, completamente vuote e intere (fino a 5 litri)

### ✗ NON PUOI CONFERIRE

- Damigiane oltre i 10 litri
- Lastre di vetro
- Bicchieri di vetro comune
- Lampadine
- Oggetti in ceramica o porcellana
- Bicchieri e oggetti in cristallo
- Neon
- Vetrocamere
- Pyrex
- Vetri di finestre
- Parabrezza

## PILE – FARMACI – RECIPIENTI DI PRODOTTI TOSSICI/INFIAMMABILI – T/F

Pile e batterie esauste per orologi e piccoli elettrodomestici e medicinali scaduti sono rifiuti che, se dispersi, possono essere estremamente inquinanti. Le sostanze contenute nei materiali con contenitori etichettati T e/o F (tossici/infiammabili) sono nocive, pericolose per l'ambiente e gli organismi viventi. **Conferisci questi rifiuti nel modo corretto, nei punti indicati sotto, e tutela te stesso e l'Ambiente.**

**PILE, MEDICINALI e T/F** possono essere **sempre consegnati all'Ecocentro.**

Le **PILE** possono essere portate anche nei contenitori di: Via Roma (tabaccheria), Via Mazzini angolo Via Villa del Bosco (cartoleria).

I **MEDICINALI** possono essere conferiti anche negli appositi cestini di Via Roma (farmacia).



ESPLOSIONE



INFIAMMABILE



COMBURENTE



GAS COMPRESSE



CORROSIONE



TOSSICO



TOSSICO A LUNGO TERMINE



IRRITANTE



NOCIVO



PERICOLOSO PER L'AMBIENTE

# Servizi speciali

Per conferire i rifiuti che non rientrano nelle frazioni della raccolta differenziata è necessario richiedere una prenotazione contattando il **numero verde 800.428.722**

L'esposizione dei rifiuti dovrà avvenire sul suolo pubblico davanti alla tua utenza la sera prima del giorno del ritiro, ed in ogni caso seguendo le istruzioni fornite dall'operatore.

## Servizio ritiro pannolini



Puoi chiedere informazioni sulle specifiche del servizio in essere al **numero verde 800.428.722** o tramite mail [sportello@sesaeste.it](mailto:sportello@sesaeste.it) oppure manda sms/whatsapp al **348 6705764**. I nostri operatori ti daranno tutte le indicazioni per conferire correttamente i pannolini usati.

## Ingombranti



Il servizio è gratuito, prenotando il ritiro al numero verde.

- Materassi
- Tappeti
- Tende da sole
- Arredo in legno
- Accumulatori e batterie di auto e moto
- Grandi contenitori in plastica o metallo
- Rottami ferrosi
- Sanitari
- Serramenti
- Moquette
- Onduline in plexiglas
- Pneumatici di automobili senza cerchio
- Oggetti in metallo
- Fioriere
- Bauli
- Pallet e tavole di legno
- Altro...

**Se devi conferire materiale non presente nella lista oppure di volume e/o peso particolarmente elevati ti preghiamo di avvisare l'operatore per una migliore organizzazione del servizio.**

## RAEE



Il servizio è gratuito, prenotando il ritiro al numero verde.

- Frigoriferi
- Condizionatori
- TV
- PC
- Forni elettrici
- Lavatrice e asciugatrice
- Lampade fluorescenti
- Cellulari
- Phon
- Altro...

**Toner esauriti, oli alimentari, amianto, guaina e carta catramata, lana di roccia.** Contattaci al numero verde **800.428.722** o tramite mail [sportello@sesaeste.it](mailto:sportello@sesaeste.it) per ricevere tutte le info sulle procedure per smaltire queste tipologie di rifiuto.

**Medicinali scaduti, pile e batterie, contenitori T e/o F (ad esempio bombolette di lacca, solventi, insetticidi ed altri contenitori con i relativi simboli).** Puoi portare questi rifiuti al C.A.R.D. Ecocentro o gettarli negli appositi contenitori stradali.

**Verifica le vie nel tuo Comune a pag. 6.**

# C.A.R.D. Ecocentro

Il tuo C.A.R.D. ECOCENTRO di riferimento si trova in via Dante Alighieri, Pontelongo. Chiama il numero verde **800.428.722** o scrivi a [sportello@sesaeste.it](mailto:sportello@sesaeste.it) e [info@sesaeste.it](mailto:info@sesaeste.it), oppure manda un sms o whatsapp al numero **348 6705764**, ti informeremo rapidamente sugli orari in vigore!

## Orari C.A.R.D. Ecocentro Pontelongo | Via Dante Alighieri



### Invernale (da ottobre a marzo)

Martedì	14.00 - 17.00
Sabato	8.00 - 12.00

### Estivo (da aprile a settembre)

Martedì	15.30 - 18.30
Sabato	8.00 - 12.00

C.A.R.D. Ecocentro, cioè Centro Attrezzato per la Raccolta Differenziata, è il nuovo nome dell'Ecocentro del tuo Comune. Nel corso dell'anno gli orari dei C.A.R.D. Ecocentri potrebbero subire delle variazioni. Prima di recarsi al proprio C.A.R.D. Ecocentro è consigliabile consultare il sito internet [www.sesaeste.it](http://www.sesaeste.it) o la pagina Facebook (@sesaeste) o contattare il numero 800.428.722 per verificare l'orario effettivo. Si ricorda comunque di seguire le indicazioni per la modalità di accesso alla struttura.

## Come puoi accedere

Per accedere, mostra l'ultima bolletta regolarizzata. Poi potrai portare personalmente i rifiuti negli appositi contenitori o piazzole, **secondo le indicazioni degli operatori**. Si raccomanda di accedere con abbigliamento e calzature appropriati, attendendo il proprio turno all'interno del proprio veicolo. **Presentarsi entro un quarto d'ora dalla chiusura.**

## Cosa puoi portare

Al C.A.R.D. Ecocentro puoi conferire in autonomia le frazioni dei rifiuti, anche quelli che non rientrano nella raccolta porta a porta. **Attieniti sempre alle disposizioni degli operatori.**

### ✓ PUOI CONFERIRE

- Frigoriferi e condizionatori
- Televisori, computer, app. elettriche
- Lampade e tubi al neon
- Cellulari e piccoli elettrodomestici
- Cartucce e toner esauriti
- Rifiuti ingombranti
- Olii alimentari e minerali esausti
- Batterie auto e moto
- Imballaggi di vetro, legno e plastica
- Carta
- Legno
- Plastica
- Metalli
- Farmaci e medicinali scaduti
- Pile esaurite
- Bombolette spray e contenitori "T" e/o "F" e vernici
- Sfalci, foglie e patate varie
- Piccole quantità di inerti

### ✗ È SEVERAMENTE VIETATO

- Abbandonare rifiuti in prossimità della recinzione, presso l'ingresso e all'esterno del C.A.R.D. Ecocentro
- Depositare i rifiuti al di fuori degli appositi contenitori
- Lanciare i rifiuti dall'esterno all'interno del C.A.R.D. Ecocentro
- Accedere con rifiuti non conferibili
- Danneggiare o imbrattare le attrezzature del C.A.R.D. Ecocentro
- L'asporto dei materiali è vietato e sarà denunciato alle autorità competenti

Se devi conferire materiale non presente nella lista accertati che possa essere ritirato presso il tuo C.A.R.D. Ecocentro chiamando il **numero verde 800.428.722**, tramite mail [sportello@sesaeste.it](mailto:sportello@sesaeste.it), o mandando un whatsapp al **348 6705764**



# GENNAIO 2023

## SPORTELLO UTENTI

Via Sabina, 1 - Este (PD)  
sportello@sesaeste.it - info@sesaeste.it  
www.sesaeste.it @sesaeste



<b>1</b>	<b>Domenica</b> SS. Maria madre di Dio	
<b>2</b>	<b>Lunedì</b> S. Basilio Vescovo	<b>UMIDO</b>
<b>3</b>	<b>Martedì</b> S. Genoveffa	<b>PLASTICA</b>
<b>4</b>	<b>Mercoledì</b> S. Ermete	<b>CARTA</b>
<b>5</b>	<b>Giovedì</b> S. Amelia	<b>UMIDO</b>
<b>6</b>	<b>Venerdì</b> Epifania del Signore	
<b>7</b>	<b>Sabato</b> S. Luciano	<b>SECCO</b> ☉
<b>8</b>	<b>Domenica</b> S. Severino, S. Massimo	
<b>9</b>	<b>Lunedì</b> S. Giuliano martire	<b>UMIDO</b>
<b>10</b>	<b>Martedì</b> S. Aldo Eremita	
<b>11</b>	<b>Mercoledì</b> S. Iginio Papa	<b>VETRO</b>
<b>12</b>	<b>Giovedì</b> S. Modesto	<b>UMIDO</b>
<b>13</b>	<b>Venerdì</b> S. Ilario	<b>SECCO</b>
<b>14</b>	<b>Sabato</b> S. Felice	
<b>15</b>	<b>Domenica</b> S. Mauro	☾
<b>16</b>	<b>Lunedì</b> S. Marcello Papa	<b>VERDE</b> <b>UMIDO</b>
<b>17</b>	<b>Martedì</b> Sant'Antonio Abate	<b>PLASTICA</b>
<b>18</b>	<b>Mercoledì</b> S. Liberata, S. Prisca	<b>CARTA</b>
<b>19</b>	<b>Giovedì</b> S. Mario Martire	<b>UMIDO</b>
<b>20</b>	<b>Venerdì</b> S. Sebastiano	<b>SECCO</b>
<b>21</b>	<b>Sabato</b> S. Agnese	●
<b>22</b>	<b>Domenica</b> S. Vincenzo	
<b>23</b>	<b>Lunedì</b> S. Emerenziana	<b>UMIDO</b>
<b>24</b>	<b>Martedì</b> S. Francesco di Sales	
<b>25</b>	<b>Mercoledì</b> Conversione di S. Paolo	<b>VETRO</b>
<b>26</b>	<b>Giovedì</b> S. Tito, S. Timoteo	<b>UMIDO</b>
<b>27</b>	<b>Venerdì</b> S. Angela Merici	<b>SECCO</b>
<b>28</b>	<b>Sabato</b> S. Tommaso d' Aquino	☾
<b>29</b>	<b>Domenica</b> S. Costanzo	
<b>30</b>	<b>Lunedì</b> S. Martina	<b>UMIDO</b>
<b>31</b>	<b>Martedì</b> S. Giovanni Bosco	<b>PLASTICA</b>

## SAPEVI CHE...

Con 25 Kg di plastiche miste si può creare una panchina.

Con 27 bottiglie (PET) si fa una felpa in pile.

Con 11 flaconi del latte si può creare un annaffiatoio.

Fonte: COREPLA



## PRODOTTI DI STAGIONE

### FRUTTA

arance bionde, clementine, limoni, cedri, mandarini, pompelmi, mele, pere



### VERDURA

varietà di cavolo, bietole, broccoli, carciofi, carote, cipolle, finocchi, lattuga, patate, porri, radicchio, rosso, rape, sedano, spinaci



## NUMERI UTILI



SEGNALAZIONI E PRENOTAZIONI  
RIFIUTI SU CHIAMATA  
**800.428.722**



RIFIUTI SPECIALI  
**0429 612711**



WHATSAPP  
**348 6705764**

## Orari C.A.R.D. Ecocentro

Pontelongo | Via Dante Alighieri

### Invernale (da ottobre a marzo)

Martedì 14.00 - 17.00  
Sabato 8.00 - 12.00

### Estivo (da aprile a settembre)

Martedì 15.30 - 18.30  
Sabato 8.00 - 12.00



Per approfondimenti consulta le prime pagine del calendario, troverai tante informazioni utili sulla raccolta.



## SPORTELLO UTENTI

Via Sabina, 1 - Este (PD)  
sportello@sesaeste.it - info@sesaeste.it  
www.sesaeste.it @sesaeste



1	<b>Mercoledì</b> S. Verdiana	<b>CARTA</b>
2	<b>Giovedì</b> Pres. Del Signore	<b>UMIDO</b>
3	<b>Venerdì</b> S. Biagio	<b>SECCO</b>
4	<b>Sabato</b> S. Gilberto	
5	<b>Domenica</b> S. Agata	
6	<b>Lunedì</b> S. Paolo Miki	<b>UMIDO</b>
7	<b>Martedì</b> S. Teodoro Martire	
8	<b>Mercoledì</b> S. Girolamo Emiliani	<b>VETRO</b>
9	<b>Giovedì</b> S. Apollonia	<b>UMIDO</b>
10	<b>Venerdì</b> SS. Arnaldo e Scolastica	<b>SECCO</b>
11	<b>Sabato</b> S. Dante	
12	<b>Domenica</b> S. Eulalia	
13	<b>Lunedì</b> S. Maura	<b>UMIDO</b>
14	<b>Martedì</b> S. Valentino martire	<b>PLASTICA</b>
15	<b>Mercoledì</b> S. Faustino	<b>CARTA</b>
16	<b>Giovedì</b> S. Giuliana	<b>UMIDO</b>
17	<b>Venerdì</b> S. Donato	<b>SECCO</b>
18	<b>Sabato</b> S. Simone	
19	<b>Domenica</b> S. Mansueto	
20	<b>Lunedì</b> S. Silvano	<b>VERDE</b> <b>UMIDO</b>
21	<b>Martedì</b> S. Eleonora	
22	<b>Mercoledì</b> Le Ceneri	<b>VETRO</b>
23	<b>Giovedì</b> S. Renzo	<b>UMIDO</b>
24	<b>Venerdì</b> S. Edilberto	<b>SECCO</b>
25	<b>Sabato</b> S. Cesario	
26	<b>Domenica</b> I di Quaresima	
27	<b>Lunedì</b> S. Leandro	<b>UMIDO</b>
28	<b>Martedì</b> S. Romano abate	<b>PLASTICA</b>

## SAPEVI CHE...

La carta è il materiale più riciclato in Europa, oltre il 72% di quella utilizzata è riciclata.

Fonte: Two sides

In Italia, fu la Sicilia la prima regione ad ospitare un impianto di produzione della carta, sotto il dominio islamico.

Fonte: COMIECO



## PRODOTTI DI STAGIONE

### FRUTTA

arance, cachi, kiwi, limoni, mandarini, pompelmi, mele, pere



### VERDURA

cetrioli, bietole, broccoli, carciofi, carote, cavolfiori, cavoli, cavolini di Bruxelles, cipolle, sedano, spinaci



## NUMERI UTILI



SEGNALAZIONI E PRENOTAZIONI  
RIFIUTI SU CHIAMATA  
**800.428.722**



RIFIUTI SPECIALI  
**0429 612711**



WHATSAPP  
**348 6705764**

## PERCHÉ RIDURRE I RIFIUTI?

- perché, dopo l'introduzione della raccolta differenziata porta a porta, è il passaggio obbligato per cominciare a vivere secondo uno stile di vita più sobrio. Le risorse della Terra non sono infinite, e se non si inverte la tendenza al consumo e allo spreco, presto si esauriranno;
- perché questa è la direzione intrapresa da leggi e normative europee e nazionali.

## Orari C.A.R.D. Ecocentro

Pontelongo | Via Dante Alighieri

### Invernale (da ottobre a marzo)

Martedì 14.00 - 17.00  
Sabato 8.00 - 12.00

### Estivo (da aprile a settembre)

Martedì 15.30 - 18.30  
Sabato 8.00 - 12.00



Per approfondimenti consulta le prime pagine del calendario, troverai tante informazioni utili sulla raccolta.

# MARZO 2023

## SPORTELLO UTENTI

Via Sabina, 1 - Este (PD)  
sportello@sesaeste.it - info@sesaeste.it  
www.sesaeste.it @sesaeste



<b>1</b>	<b>Mercoledì</b> S. Albino	<b>CARTA</b>	
<b>2</b>	<b>Giovedì</b> S. Basilio	<b>UMIDO</b>	
<b>3</b>	<b>Venerdì</b> S. Viola	<b>SECCO</b>	
<b>4</b>	<b>Sabato</b> S. Casimiro		
<b>5</b>	<b>Domenica</b> II di Quaresima		
<b>6</b>	<b>Lunedì</b> S. Giordano	<b>VERDE</b>	<b>UMIDO</b>
<b>7</b>	<b>Martedì</b> S. Felicità		○
<b>8</b>	<b>Mercoledì</b> Festa della donna	<b>VETRO</b>	
<b>9</b>	<b>Giovedì</b> S. Francesca	<b>UMIDO</b>	
<b>10</b>	<b>Venerdì</b> S. Semplice papa	<b>SECCO</b>	
<b>11</b>	<b>Sabato</b> S. Costantino		
<b>12</b>	<b>Domenica</b> III di Quaresima		
<b>13</b>	<b>Lunedì</b> S. Arrigo	<b>UMIDO</b>	
<b>14</b>	<b>Martedì</b> S. Matilde	<b>PLASTICA</b>	
<b>15</b>	<b>Mercoledì</b> S. Longino	<b>CARTA</b>	☾
<b>16</b>	<b>Giovedì</b> S. Eriberto Vescovo	<b>UMIDO</b>	
<b>17</b>	<b>Venerdì</b> S. Patrizio	<b>SECCO</b>	
<b>18</b>	<b>Sabato</b> S. Salvatore		
<b>19</b>	<b>Domenica</b> IV di Quaresima		
<b>20</b>	<b>Lunedì</b> S. Alessandra martire	<b>VERDE</b>	<b>UMIDO</b>
<b>21</b>	<b>Martedì</b> S. Benedetto		●
<b>22</b>	<b>Mercoledì</b> S. Lea, S. Benvenuto	<b>VETRO</b>	
<b>23</b>	<b>Giovedì</b> S. Fedele	<b>UMIDO</b>	
<b>24</b>	<b>Venerdì</b> S. Romolo	<b>SECCO</b>	
<b>25</b>	<b>Sabato</b> Annunciaz. del Signore		
<b>26</b>	<b>Domenica</b> V di Quaresima		
<b>27</b>	<b>Lunedì</b> S. Augusto	<b>UMIDO</b>	
<b>28</b>	<b>Martedì</b> S. Sisto III Papa	<b>PLASTICA</b>	
<b>29</b>	<b>Mercoledì</b> S. Secondo martire	<b>CARTA</b>	☾
<b>30</b>	<b>Giovedì</b> S. Amedeo	<b>UMIDO</b>	
<b>31</b>	<b>Venerdì</b> S. Beniamino martire	<b>SECCO</b>	

## SAPEVI CHE...

Il vetro è un **materiale solido** detto "amorfo", cioè una sorta di liquido che a temperatura ambiente si comporta come un solido ma non possiede, a livello microscopico, un reticolo cristallino ordinato proprio dello stato solido, ma una struttura disordinata e rigida.

Fonte: COREVE



## PRODOTTI DI STAGIONE

### FRUTTA

arance, cedri, kiwi, limoni, mandarini, mele, pere, fragole



### VERDURA

asparagi, patate, novelle, cetrioli, bietole, broccoli, carciofi, cavolfiori, cavoli, finocchi, indivia, lattuga



## NUMERI UTILI



SEGNALAZIONI E PRENOTAZIONI  
RIFIUTI SU CHIAMATA  
**800.428.722**



RIFIUTI SPECIALI  
**0429 612711**



WHATSAPP  
**348 6705764**

## Orari C.A.R.D. Ecocentro

Pontelongo | Via Dante Alighieri

### Invernale (da ottobre a marzo)

Martedì 14.00 - 17.00  
Sabato 8.00 - 12.00

### Estivo (da aprile a settembre)

Martedì 15.30 - 18.30  
Sabato 8.00 - 12.00

Per approfondimenti consulta le prime pagine del calendario, troverai tante informazioni utili sulla raccolta.





# APRILE 2023

## SPORTELLO UTENTI

Via Sabina, 1 - Este (PD)  
sportello@sesaeste.it - info@sesaeste.it  
www.sesaeste.it @sesaeste



1	<b>Sabato</b> S. Ugo Vescovo		
2	<b>Domenica</b> Le Palme		
3	<b>Lunedì</b> S. Riccardo Vescovo	VERDE	UMIDO
4	<b>Martedì</b> S. Isidoro Vescovo		
5	<b>Mercoledì</b> S. Vincenzo Ferrer		VETRO
6	<b>Giovedì</b> S. Guglielmo		UMIDO
7	<b>Venerdì</b> S. Giovanni Battista		SECCO
8	<b>Sabato</b> S. Alberto Dionigi		
9	<b>Domenica</b> Pasqua di Resurrezione		
10	<b>Lunedì</b> Lunedì dell'Angelo		
11	<b>Martedì</b> S. Stanislao Vescovo		PLASTICA
12	<b>Mercoledì</b> S. Giulio Papa		CARTA
13	<b>Giovedì</b> S. Martino Papa		UMIDO
14	<b>Venerdì</b> S. Abbondio		SECCO
15	<b>Sabato</b> S. Annibale		
16	<b>Domenica</b> S. Lamberto		
17	<b>Lunedì</b> S. Aniceto Papa	VERDE	UMIDO
18	<b>Martedì</b> S. Galdino Vescovo		
19	<b>Mercoledì</b> S. Ermogene Martire		VETRO
20	<b>Giovedì</b> S. Adalgisa Vergine		UMIDO
21	<b>Venerdì</b> S. Anselmo		SECCO
22	<b>Sabato</b> S. Caio		
23	<b>Domenica</b> S. Giorgio Martire		
24	<b>Lunedì</b> S. Fedele, S. Gastone	VERDE	UMIDO
25	<b>Martedì</b> Festa della Liberazione		
26	<b>Mercoledì</b> S. Cleto		CARTA
27	<b>Giovedì</b> S. Zita		UMIDO
28	<b>Venerdì</b> S. Valeria		SECCO
29	<b>Sabato</b> S. Caterina da Siena		PLASTICA
30	<b>Domenica</b> S. Pio V Papa		

## SAPEVI CHE...

La storia della carta inizia quasi 2000 anni fa, precisamente nel 105 d.C. in Cina, quando Ts'ai presenta all'Imperatore la sua invenzione. Prima di allora, i documenti venivano scritti su bambù, molto pesante, o su seta, molto costosa.

Fonte: COMIECO



## PRODOTTI DI STAGIONE

**FRUTTA**  
nespole, limoni, cedri, fragole, kiwi, pere



**VERDURA**  
barbabietole, broccoli, carciofi, catalogna, carote, cavolfiori, cavolo cappuccio, fave, finocchi, indivia, lattuga, piselli



## NUMERI UTILI



SEGNALAZIONI E PRENOTAZIONI  
RIFIUTI SU CHIAMATA  
**800.428.722**



RIFIUTI SPECIALI  
**0429 612711**



WHATSAPP  
**348 6705764**

## Orari C.A.R.D. EcoCentro

Pontelongo | Via Dante Alighieri

### Invernale (da ottobre a marzo)

Martedì 14.00 - 17.00  
Sabato 8.00 - 12.00

### Estivo (da aprile a settembre)

Martedì 15.30 - 18.30  
Sabato 8.00 - 12.00



Per approfondimenti consulta le prime pagine del calendario, troverai tante informazioni utili sulla raccolta.

# MAGGIO 2023

## SPORTELLO UTENTI

Via Sabina, 1 - Este (PD)  
sportello@sesaeste.it - info@sesaeste.it  
www.sesaeste.it @sesaeste

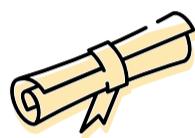


<b>1</b>	<b>Lunedì</b> Festa dei lavoratori		
<b>2</b>	<b>Martedì</b> S. Cesare	<b>UMIDO</b>	
<b>3</b>	<b>Mercoledì</b> S. Filippo	<b>VETRO</b>	
<b>4</b>	<b>Giovedì</b> SS. Silvano e Nereo	<b>UMIDO</b>	
<b>5</b>	<b>Venerdì</b> S. Pellegrino Martire	<b>SECCO</b>	○
<b>6</b>	<b>Sabato</b> S. Giuditta Martire		
<b>7</b>	<b>Domenica</b> S. Flavia, S. Fulvio		
<b>8</b>	<b>Lunedì</b> S. Desiderato	<b>UMIDO</b>	
<b>9</b>	<b>Martedì</b> S. Gregorio Vescovo	<b>PLASTICA</b>	
<b>10</b>	<b>Mercoledì</b> S. Antonino	<b>CARTA</b>	
<b>11</b>	<b>Giovedì</b> S. Fabio Martire	<b>UMIDO</b>	
<b>12</b>	<b>Venerdì</b> Festa della mamma	<b>SECCO</b>	☾
<b>13</b>	<b>Sabato</b> S. Emma		
<b>14</b>	<b>Domenica</b> S. Mattia Apostolo		
<b>15</b>	<b>Lunedì</b> S. Torquato	<b>VERDE</b>	<b>UMIDO</b>
<b>16</b>	<b>Martedì</b> S. Ubaldo Vescovo		
<b>17</b>	<b>Mercoledì</b> S. Pasquale Baylon	<b>VETRO</b>	
<b>18</b>	<b>Giovedì</b> S. Giovanni I Papa	<b>UMIDO</b>	
<b>19</b>	<b>Venerdì</b> S. Pietro di Morrone	<b>SECCO</b>	●
<b>20</b>	<b>Sabato</b> S. Bernardino		
<b>21</b>	<b>Domenica</b> Ascensione del Signore		
<b>22</b>	<b>Lunedì</b> S. Rita	<b>VERDE</b>	<b>UMIDO</b>
<b>23</b>	<b>Martedì</b> S. Desiderio Vescovo	<b>PLASTICA</b>	
<b>24</b>	<b>Mercoledì</b> Beata Vergine Maria	<b>CARTA</b>	
<b>25</b>	<b>Giovedì</b> S. Erminio	<b>UMIDO</b>	
<b>26</b>	<b>Venerdì</b> S. Filippo Neri	<b>SECCO</b>	
<b>27</b>	<b>Sabato</b> S. Agostino		☾
<b>28</b>	<b>Domenica</b> Pentecoste		
<b>29</b>	<b>Lunedì</b> S. Massimino Vescovo	<b>VERDE</b>	<b>UMIDO</b>
<b>30</b>	<b>Martedì</b> S. Felice I Papa		
<b>31</b>	<b>Mercoledì</b> S. Angela	<b>VETRO</b>	

## SAPEVI CHE...

Quando si scoprì la **tecnologia per fabbricare la carta** partendo dalla corteccia si capì subito l'importanza e il valore che aveva. La Cina mantenne a lungo il segreto o, per dirla in termini più moderni, il brevetto.

Fonte: COMIECO



## PRODOTTI DI STAGIONE

### FRUTTA

fragole, mini anguria, ciliegie, nespole, limoni, meloni



### VERDURA

asparagi, broccoli, carciofi, cicoria, finocchi, radicchio, rosso, rucola, spinaci, indivia, lattuga, ravanelli



## NUMERI UTILI



SEGNALAZIONI E PRENOTAZIONI  
RIFIUTI SU CHIAMATA  
**800.428.722**



RIFIUTI SPECIALI  
**0429 612711**



WHATSAPP  
**348 6705764**

## Orari C.A.R.D. Ecocentro

Pontelongo | Via Dante Alighieri

### Invernale (da ottobre a marzo)

Martedì 14.00 - 17.00  
Sabato 8.00 - 12.00

### Estivo (da aprile a settembre)

Martedì 15.30 - 18.30  
Sabato 8.00 - 12.00



Per approfondimenti consulta le prime pagine del calendario, troverai tante informazioni utili sulla raccolta.

# GIUGNO 2023

## SPORTELLO UTENTI

Via Sabina, 1 - Este (PD)  
sportello@sesaeste.it - info@sesaeste.it  
www.sesaeste.it @sesaeste



1	<b>Giovedì</b> S. Giustino Martire	UMIDO
2	<b>Venerdì</b> Festa della Repubblica	
3	<b>Sabato</b> S. Carlo Lwanga	SECCO
4	<b>Domenica</b> SS. Trinità	
5	<b>Lunedì</b> S. Bonifacio Vescovo	UMIDO
6	<b>Martedì</b> S. Norberto Vescovo	PLASTICA
7	<b>Mercoledì</b> S. Roberto vescovo	CARTA
8	<b>Giovedì</b> S. Medardo Vescovo	UMIDO
9	<b>Venerdì</b> S. Primo	SECCO
10	<b>Sabato</b> S. Diana	
11	<b>Domenica</b> Corpus Domini	
12	<b>Lunedì</b> S. Guido	VERDE UMIDO
13	<b>Martedì</b> S. Antonio da Padova	
14	<b>Mercoledì</b> S. Eliseo	VETRO
15	<b>Giovedì</b> S. Germana	UMIDO
16	<b>Venerdì</b> S. Aureliano	SECCO
17	<b>Sabato</b> S. Gregorio Barbarigo	
18	<b>Domenica</b> S. Marina	
19	<b>Lunedì</b> S. Gervasio	VERDE UMIDO
20	<b>Martedì</b> S. Silverio Papa	PLASTICA
21	<b>Mercoledì</b> S. Luigi Gonzaga	CARTA
22	<b>Giovedì</b> S. Paolino da Nola	UMIDO
23	<b>Venerdì</b> S. Lanfranco Vescovo	SECCO
24	<b>Sabato</b> Natività S. Giovanni Battista	
25	<b>Domenica</b> S. Guglielmo Abate	
26	<b>Lunedì</b> S. Vigilio Vescovo	UMIDO
27	<b>Martedì</b> S. Cirillo D'Alessandria	
28	<b>Mercoledì</b> S. Attilio	VETRO
29	<b>Giovedì</b> SS. Pietro e Paolo	UMIDO
30	<b>Venerdì</b> SS. Primi Martiri	SECCO

## SAPEVI CHE...

Il vetro può essere riciclato all'infinito. E' possibile, dunque, considerare il vetro a tutti gli effetti un "materiale permanente", in grado di realizzare alla perfezione il concetto di economia circolare.

Fonte: COREVE



## PRODOTTI DI STAGIONE

### FRUTTA

ciliegie, pesche, meloni, fragole, albicocche, susine, limoni, frutti di bosco, anguria



### VERDURA

asparagi, cicoria, rucola, lattuga, ravanelli, rabarbaro, barbabietole, carote, sedano, piselli



## NUMERI UTILI



SEGNALAZIONI E PRENOTAZIONI  
RIFIUTI SU CHIAMATA  
**800.428.722**



RIFIUTI SPECIALI  
**0429 612711**



WHATSAPP  
**348 6705764**

## Orari C.A.R.D. Ecocentro

Pontelongo | Via Dante Alighieri

### Invernale (da ottobre a marzo)

Martedì 14.00 - 17.00  
Sabato 8.00 - 12.00

### Estivo (da aprile a settembre)

Martedì 15.30 - 18.30  
Sabato 8.00 - 12.00



Per approfondimenti consulta le prime pagine del calendario, troverai tante informazioni utili sulla raccolta.

# LUGLIO 2023

## SPORTELLO UTENTI

Via Sabina, 1 - Este (PD)  
sportello@sesaeste.it - info@sesaeste.it  
www.sesaeste.it @sesaeste



1	<b>Sabato</b> S. Teobaldo		
2	<b>Domenica</b> S. Ottone		
3	<b>Lunedì</b> S. Tommaso Apostolo	VERDE	UMIDO
4	<b>Martedì</b> S. Elisabetta		PLASTICA
5	<b>Mercoledì</b> S. Antonio Maria		CARTA
6	<b>Giovedì</b> S. Maria Goretti		UMIDO
7	<b>Venerdì</b> S. Edda		SECCO
8	<b>Sabato</b> S. Adriano		
9	<b>Domenica</b> S. Armando		
10	<b>Lunedì</b> S. Felicità		UMIDO
11	<b>Martedì</b> S. Benedetto		
12	<b>Mercoledì</b> S. Fortunato Martire		VETRO
13	<b>Giovedì</b> S. Enrico		UMIDO
14	<b>Venerdì</b> S. Camillo de Lellis		SECCO
15	<b>Sabato</b> S. Bonaventura		
16	<b>Domenica</b> S. Elvira		
17	<b>Lunedì</b> S. Alessio di Roma	VERDE	UMIDO
18	<b>Martedì</b> S. Calogero		PLASTICA
19	<b>Mercoledì</b> S. Giusta		CARTA
20	<b>Giovedì</b> S. Elia Profeta		UMIDO
21	<b>Venerdì</b> S. Lorenzo da Brindisi		SECCO
22	<b>Sabato</b> S. Maria Maddalena		
23	<b>Domenica</b> S. Brigida		
24	<b>Lunedì</b> S. Cristina	VERDE	UMIDO
25	<b>Martedì</b> S. Giacomo Apostolo		
26	<b>Mercoledì</b> SS. Anna e Gioacchino		VETRO
27	<b>Giovedì</b> S. Lilibiana		UMIDO
28	<b>Venerdì</b> S. Nazario		SECCO
29	<b>Sabato</b> S. Marta		
30	<b>Domenica</b> S. Pietro Crisologo		
31	<b>Lunedì</b> S. Ignazio di Loyola		UMIDO

## SAPEVI CHE...

**Gli imballaggi in vetro hanno importanti vantaggi:**

- capacità di conservare perfettamente i cibi lasciando inalterati odori e sapori;
- trasparenza, che consente di controllarne il contenuto;
- una totale riciclabilità a fine vita che ne massimizza la sostenibilità economica ed ambientale.

Fonte: COREVE

## PRODOTTI DI STAGIONE

### FRUTTA

pesche, susine, albicocche, angurie, ciliegie, fichi, fragole, lamponi, frutti di bosco



### VERDURA

melanzane, zucchine, fagiolini, cicoria, rucola, ravanelli, rabarbaro, basilico, sedano, pomodori, cetrioli, insalata



## NUMERI UTILI



SEGNALAZIONI E PRENOTAZIONI  
RIFIUTI SU CHIAMATA  
**800.428.722**



RIFIUTI SPECIALI  
**0429 612711**



WHATSAPP  
**348 6705764**

## Orari C.A.R.D. Ecocentro

Pontelongo | Via Dante Alighieri

### Invernale (da ottobre a marzo)

Martedì 14.00 - 17.00  
Sabato 8.00 - 12.00

### Estivo (da aprile a settembre)

Martedì 15.30 - 18.30  
Sabato 8.00 - 12.00

Per approfondimenti consulta le prime pagine del calendario, troverai tante informazioni utili sulla raccolta.



# AGOSTO 2023

## SPORTELLO UTENTI

Via Sabina, 1 - Este (PD)  
sportello@sesaeste.it - info@sesaeste.it  
www.sesaeste.it @sesaeste

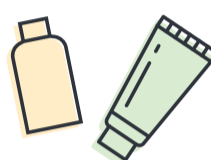


<b>1</b>	<b>Martedì</b> S. Alfonso	<b>PLASTICA</b>	○
<b>2</b>	<b>Mercoledì</b> S. Eusebio, S. Gustavo	<b>CARTA</b>	
<b>3</b>	<b>Giovedì</b> S. Lidia	<b>UMIDO</b>	
<b>4</b>	<b>Venerdì</b> S. Nicodemo	<b>SECCO</b>	
<b>5</b>	<b>Sabato</b> S. Osvaldo		
<b>6</b>	<b>Domenica</b> Trasfiguraz. Nostro Signore		
<b>7</b>	<b>Lunedì</b> S. Gaetano da Thiene	<b>VERDE</b>	<b>UMIDO</b>
<b>8</b>	<b>Martedì</b> S. Domenico		☾
<b>9</b>	<b>Mercoledì</b> S. Romano	<b>VETRO</b>	
<b>10</b>	<b>Giovedì</b> S. Lorenzo Martire	<b>UMIDO</b>	
<b>11</b>	<b>Venerdì</b> S. Chiara	<b>SECCO</b>	
<b>12</b>	<b>Sabato</b> S. Giuliano		
<b>13</b>	<b>Domenica</b> S. Ippolito, S. Ponziano		
<b>14</b>	<b>Lunedì</b> S. Alfredo	<b>UMIDO</b>	
<b>15</b>	<b>Martedì</b> Ferragosto		
<b>16</b>	<b>Mercoledì</b> S. Stefano, S. Rocco	<b>CARTA</b>	●
<b>17</b>	<b>Giovedì</b> S. Giacinto	<b>UMIDO</b>	
<b>18</b>	<b>Venerdì</b> S. Elena Augusta	<b>SECCO</b>	
<b>19</b>	<b>Sabato</b> S. Ludovico	<b>PLASTICA</b>	
<b>20</b>	<b>Domenica</b> S. Bernardo Abate		
<b>21</b>	<b>Lunedì</b> S. Pio X Papa	<b>VERDE</b>	<b>UMIDO</b>
<b>22</b>	<b>Martedì</b> S. Maria Regina		
<b>23</b>	<b>Mercoledì</b> S. Rosa da Lima	<b>VETRO</b>	
<b>24</b>	<b>Giovedì</b> S. Bartolomeo	<b>UMIDO</b>	☾
<b>25</b>	<b>Venerdì</b> S. Ludovico	<b>SECCO</b>	
<b>26</b>	<b>Sabato</b> S. Alessandro Martire		
<b>27</b>	<b>Domenica</b> S. Monica, S. Anita		
<b>28</b>	<b>Lunedì</b> S. Agostino	<b>UMIDO</b>	
<b>29</b>	<b>Martedì</b> S. Sabina	<b>PLASTICA</b>	
<b>30</b>	<b>Mercoledì</b> S. Faustina	<b>CARTA</b>	
<b>31</b>	<b>Giovedì</b> S. Aristide Martire	<b>UMIDO</b>	○

## SAPEVI CHE...

La parola "plastica" deriva dal greco "plastikos" che significa "adatto per essere modellato". Si tratta infatti di un materiale assolutamente malleabile durante la produzione: può ottenere qualsiasi forma.

Fonte: COREPLA



## PRODOTTI DI STAGIONE

### FRUTTA

anguria, melone, pesche, fichi, albicocche, prugne, susine, more, lamponi, mirtilli, uva



### VERDURA

rucola, rabarbaro, sedano, pomodori, cetrioli, lattuga, zucchine, melanzane, fagiolini, peperoni



## NUMERI UTILI



SEGNALAZIONI E PRENOTAZIONI  
RIFIUTI SU CHIAMATA  
**800.428.722**



RIFIUTI SPECIALI  
**0429 612711**



WHATSAPP  
**348 6705764**

## Orari C.A.R.D. EcoCentro

Pontelongo | Via Dante Alighieri

### Invernale (da ottobre a marzo)

Martedì 14.00 - 17.00  
Sabato 8.00 - 12.00

### Estivo (da aprile a settembre)

Martedì 15.30 - 18.30  
Sabato 8.00 - 12.00

Per approfondimenti consulta le prime pagine del calendario, troverai tante informazioni utili sulla raccolta.





# SETTEMBRE 2023

## SPORTELLO UTENTI

Via Sabina, 1 - Este (PD)  
sportello@sesaeste.it - info@sesaeste.it  
www.sesaeste.it @sesaeste



1	<b>Venerdì</b> S. Egidio Abate	<b>SECCO</b>
2	<b>Sabato</b> S. Elpidio Vescovo	
3	<b>Domenica</b> S. Gregorio Martire	
4	<b>Lunedì</b> S. Rosalia	<b>VERDE</b> <b>UMIDO</b>
5	<b>Martedì</b> S. Vittorino Vescovo	
6	<b>Mercoledì</b> S. Petronio, S. Umberto	<b>VETRO</b>
7	<b>Giovedì</b> S. Regina	<b>UMIDO</b> ☾
8	<b>Venerdì</b> Natività Beata Vergine Maria	<b>SECCO</b>
9	<b>Sabato</b> S. Sergio Papa	
10	<b>Domenica</b> S. Nicola da Toledo	
11	<b>Lunedì</b> S. Diomede Martire	<b>UMIDO</b>
12	<b>Martedì</b> SS Nome di Maria, S. Guido	<b>PLASTICA</b>
13	<b>Mercoledì</b> S. Maurilio	<b>CARTA</b>
14	<b>Giovedì</b> Esaltazione della Santa Croce	<b>UMIDO</b>
15	<b>Venerdì</b> Beata Vergine Maria Addolorata	<b>SECCO</b> ●
16	<b>Sabato</b> SS. Cornelio e Cipriano	
17	<b>Domenica</b> S. Roberto Bellarmino	
18	<b>Lunedì</b> S. Sofia Martire	<b>VERDE</b> <b>UMIDO</b>
19	<b>Martedì</b> S. Gennaro Vescovo	
20	<b>Mercoledì</b> S. Eustachio, S. Candida	<b>VETRO</b>
21	<b>Giovedì</b> S. Matteo Apostolo	<b>UMIDO</b>
22	<b>Venerdì</b> S. Maurizio Martire	<b>SECCO</b> ☾
23	<b>Sabato</b> S. Lino Papa	
24	<b>Domenica</b> S. Pacifico	
25	<b>Lunedì</b> S. Aurelia	<b>UMIDO</b>
26	<b>Martedì</b> SS. Cosimo e Damiano	<b>PLASTICA</b>
27	<b>Mercoledì</b> S. Vincenzo de' Paoli	<b>CARTA</b>
28	<b>Giovedì</b> S. Venceslao Martire	<b>UMIDO</b>
29	<b>Venerdì</b> SS. Michele, Gabriele e Raffaele	<b>SECCO</b> ○
30	<b>Sabato</b> S. Girolamo	<b>SECCO</b>

## SAPEVI CHE...

La plastica è un materiale versatile igienico e riciclabile, impiegato per produrre oggetti d'uso quotidiano, come gli imballaggi: beni altamente tecnologici che assicurano praticità d'uso e l'integrità di ciò che contengono. Gli imballaggi sono concepiti per contenere, trasportare e proteggere merci in ogni fase del processo di distribuzione.

Fonte: COREPLA

## PRODOTTI DI STAGIONE

### FRUTTA

uva, prugne, fichi, more, pere, pesche, limoni, lime



### VERDURA

fagioli, rucola, patate novelle, barbabietole, sedano, piselli, pomodori, zucchine, melanzane, fagiolini, ravanelli, peperoni



## NUMERI UTILI



SEGNALAZIONI E PRENOTAZIONI  
RIFIUTI SU CHIAMATA  
**800.428.722**



RIFIUTI SPECIALI  
**0429 612711**



WHATSAPP  
**348 6705764**

## Orari C.A.R.D. Ecocentro

Pontelongo | Via Dante Alighieri

### Invernale (da ottobre a marzo)

Martedì 14.00 - 17.00  
Sabato 8.00 - 12.00

### Estivo (da aprile a settembre)

Martedì 15.30 - 18.30  
Sabato 8.00 - 12.00

Per approfondimenti consulta le prime pagine del calendario, troverai tante informazioni utili sulla raccolta.



# OTTOBRE 2023

## SPORTELLO UTENTI

Via Sabina, 1 - Este (PD)  
sportello@sesaeste.it - info@sesaeste.it  
www.sesaeste.it @sesaeste



<b>1</b>	<b>Domenica</b> S. Teresa del Bambin Gesù		
<b>2</b>	<b>Lunedì</b> SS. Angeli Custodi	VERDE	UMIDO
<b>3</b>	<b>Martedì</b> S. Gerardo Abate		
<b>4</b>	<b>Mercoledì</b> S. Francesco d'Assisi		VETRO
<b>5</b>	<b>Giovedì</b> S. Placido Martire		UMIDO
<b>6</b>	<b>Venerdì</b> S. Bruno Abate		SECCO
<b>7</b>	<b>Sabato</b> Beata Vergine Maria del Rosario		
<b>8</b>	<b>Domenica</b> S. Pelagia		
<b>9</b>	<b>Lunedì</b> S. Dionigi, S. Ferruccio		UMIDO
<b>10</b>	<b>Martedì</b> S. Daniele Vescovo		PLASTICA
<b>11</b>	<b>Mercoledì</b> S. Firmino Vescovo		CARTA
<b>12</b>	<b>Giovedì</b> S. Serafino		UMIDO
<b>13</b>	<b>Venerdì</b> S. Edoardo		SECCO
<b>14</b>	<b>Sabato</b> S. Callisto I Papa		
<b>15</b>	<b>Domenica</b> S. Teresa d'Avila		
<b>16</b>	<b>Lunedì</b> S. Edvige, S. Margherita	VERDE	UMIDO
<b>17</b>	<b>Martedì</b> S. Ignazio		
<b>18</b>	<b>Mercoledì</b> S. Luca Evangelista		VETRO
<b>19</b>	<b>Giovedì</b> S. Isacco Martire		UMIDO
<b>20</b>	<b>Venerdì</b> S. Irene, S. Aurora		SECCO
<b>21</b>	<b>Sabato</b> S. Orsola		
<b>22</b>	<b>Domenica</b> S. Donato Vescovo		
<b>23</b>	<b>Lunedì</b> S. Giovanni		UMIDO
<b>24</b>	<b>Martedì</b> S. Antonio Maria Claret		PLASTICA
<b>25</b>	<b>Mercoledì</b> S. Crispino		CARTA
<b>26</b>	<b>Giovedì</b> S. Evaristo Papa		UMIDO
<b>27</b>	<b>Venerdì</b> S. Fiorenzo Vescovo		SECCO
<b>28</b>	<b>Sabato</b> S. Simone		
<b>29</b>	<b>Domenica</b> S. Ermelinda, S. Massimiliano		
<b>30</b>	<b>Lunedì</b> S. Germano Vescovo		UMIDO
<b>31</b>	<b>Martedì</b> S. Lucilla, S. Quintino		

## SAPEVI CHE...

I primi reperti che si possono dire di "vetro" risalgono al XXIII sec.a.C. e sono stati ritrovati nell'area dell'antica Mesopotamia. All'inizio, il vetro veniva utilizzato soprattutto per realizzare oggetti per l'ornamento personale, come le perle, e solo successivamente per recipienti di piccole dimensioni.

Fonte: COREVE



## PRODOTTI DI STAGIONE

### FRUTTA

castagne, pinoli, uva, melograno, pere, mele, kiwi, pompelmo



### VERDURA

broccoli, cavoli, carote, cicorie, radicchio, fagiolini, funghi, rabarbaro, sedano, piselli, zucchine, melanzane, zucca



## NUMERI UTILI



SEGNALAZIONI E PRENOTAZIONI  
RIFIUTI SU CHIAMATA  
**800.428.722**



RIFIUTI SPECIALI  
**0429 612711**



WHATSAPP  
**348 6705764**

## Orari C.A.R.D. Ecocentro

Pontelongo | Via Dante Alighieri

### Invernale (da ottobre a marzo)

Martedì 14.00 - 17.00  
Sabato 8.00 - 12.00

### Estivo (da aprile a settembre)

Martedì 15.30 - 18.30  
Sabato 8.00 - 12.00



Per approfondimenti consulta le prime pagine del calendario, troverai tante informazioni utili sulla raccolta.

# NOVEMBRE 2023

## SPORTELLO UTENTI

Via Sabina, 1 - Este (PD)  
sportello@sesaeste.it - info@sesaeste.it  
www.sesaeste.it @sesaeste



<b>1</b>	<b>Mercoledì</b> Tutti i santi	
<b>2</b>	<b>Giovedì</b> Commemoraz. dei morti	<b>UMIDO</b>
<b>3</b>	<b>Venerdì</b> S. Martino, S. Silvia	<b>SECCO</b>
<b>4</b>	<b>Sabato</b> S. Carlo Borromeo	<b>VETRO</b>
<b>5</b>	<b>Domenica</b> S. Zaccaria	
<b>6</b>	<b>Lunedì</b> S. Leonardo Abate	<b>VERDE</b> <b>UMIDO</b>
<b>7</b>	<b>Martedì</b> S. Ernesto Abate	<b>PLASTICA</b>
<b>8</b>	<b>Mercoledì</b> S. Goffredo	<b>CARTA</b>
<b>9</b>	<b>Giovedì</b> S. Oreste, S. Ornella	<b>UMIDO</b>
<b>10</b>	<b>Venerdì</b> S. Leone Magno	<b>SECCO</b>
<b>11</b>	<b>Sabato</b> S. Martino di Tours	
<b>12</b>	<b>Domenica</b> S. Renato Martire	
<b>13</b>	<b>Lunedì</b> S. Diego, S. Omobono	<b>UMIDO</b>
<b>14</b>	<b>Martedì</b> S. Giocondo Vescovo	
<b>15</b>	<b>Mercoledì</b> S. Alberto M., S. Arturo	<b>VETRO</b>
<b>16</b>	<b>Giovedì</b> S. Margherita	<b>UMIDO</b>
<b>17</b>	<b>Venerdì</b> S. Elisabetta	<b>SECCO</b>
<b>18</b>	<b>Sabato</b> S. Oddone Abate	
<b>19</b>	<b>Domenica</b> S. Fausto Martire	
<b>20</b>	<b>Lunedì</b> S. Benigno	<b>VERDE</b> <b>UMIDO</b>
<b>21</b>	<b>Martedì</b> Presentaz. Beata Vergine Maria	<b>PLASTICA</b>
<b>22</b>	<b>Mercoledì</b> S. Cecilia	<b>CARTA</b>
<b>23</b>	<b>Giovedì</b> S. Clemente Papa	<b>UMIDO</b>
<b>24</b>	<b>Venerdì</b> S. Flora	<b>SECCO</b>
<b>25</b>	<b>Sabato</b> S. Caterina d'Alessandria	
<b>26</b>	<b>Domenica</b> S. Corrado Vescovo	
<b>27</b>	<b>Lunedì</b> S. Massimo, S. Virgilio	<b>UMIDO</b>
<b>28</b>	<b>Martedì</b> S. Giacomo della Marca	
<b>29</b>	<b>Mercoledì</b> S. Saturnino Martire	<b>VETRO</b>
<b>30</b>	<b>Giovedì</b> S. Andrea Apostolo	<b>UMIDO</b>

## SAPEVI CHE...

Cerca di svuotare meglio che puoi gli imballaggi e, se è possibile, schiaccia prima di metterli nel contenitore della raccolta differenziata. La bottiglia, per esempio, va appiattita o schiacciata sul lato lungo e conferita con il tappo avvitato: ci aiuti così a selezionare plastiche differenti e ad avviarle più facilmente a riciclo.

Fonte: COREPLA

## PRODOTTI DI STAGIONE

### FRUTTA

arance, mandarini, mele, melograni, castagne, limoni,



### VERDURA

cavolo, finocchio, carciofo, rabarbaro, cipolla, sedano, rapa lattuga, indivia, varianella, fagioli, funghi



## NUMERI UTILI



SEGNALAZIONI E PRENOTAZIONI  
RIFIUTI SU CHIAMATA  
**800.428.722**



RIFIUTI SPECIALI  
**0429 612711**



WHATSAPP  
**348 6705764**

## Orari C.A.R.D. Ecocentro

Pontelongo | Via Dante Alighieri

### Invernale (da ottobre a marzo)

Martedì 14.00 - 17.00  
Sabato 8.00 - 12.00

### Estivo (da aprile a settembre)

Martedì 15.30 - 18.30  
Sabato 8.00 - 12.00

Per approfondimenti consulta le prime pagine del calendario, troverai tante informazioni utili sulla raccolta.



# DICEMBRE 2023

## SPORTELLO UTENTI

Via Sabina, 1 - Este (PD)  
sportello@sesaeste.it - info@sesaeste.it  
www.sesaeste.it @sesaeste



<b>1</b>	<b>Venerdì</b> S. Ansano	<b>SECCO</b>
<b>2</b>	<b>Sabato</b> S. Bibiana	
<b>3</b>	<b>Domenica</b> I d'Avvento	
<b>4</b>	<b>Lunedì</b> S. Barbara	<b>UMIDO</b>
<b>5</b>	<b>Martedì</b> S. Giulio Martire	<b>PLASTICA</b> ☾
<b>6</b>	<b>Mercoledì</b> S. Nicola Vescovo	<b>CARTA</b>
<b>7</b>	<b>Giovedì</b> S. Ambragio Vescovo	<b>UMIDO</b>
<b>8</b>	<b>Venerdì</b> Immacolata Concezione	
<b>9</b>	<b>Sabato</b> S. Siro	<b>SECCO</b>
<b>10</b>	<b>Domenica</b> II d'Avvento	
<b>11</b>	<b>Lunedì</b> S. Damaso Papa	<b>VERDE</b> <b>UMIDO</b>
<b>12</b>	<b>Martedì</b> S. Giovanna Francesca	
<b>13</b>	<b>Mercoledì</b> S. Lucia	<b>VETRO</b> ●
<b>14</b>	<b>Giovedì</b> S. Giovanni della Croce	<b>UMIDO</b>
<b>15</b>	<b>Venerdì</b> S. Valeriano	<b>SECCO</b>
<b>16</b>	<b>Sabato</b> S. Albina	
<b>17</b>	<b>Domenica</b> III d'Avvento	
<b>18</b>	<b>Lunedì</b> S. Graziano Vescovo	<b>UMIDO</b>
<b>19</b>	<b>Martedì</b> S. Fausta, S. Dario	<b>PLASTICA</b> ☾
<b>20</b>	<b>Mercoledì</b> S. Liberato Martire	<b>CARTA</b>
<b>21</b>	<b>Giovedì</b> S. Pietro Canisio	<b>UMIDO</b>
<b>22</b>	<b>Venerdì</b> S. Francesca Cabrini	<b>SECCO</b>
<b>23</b>	<b>Sabato</b> S. Vittoria	<b>UMIDO</b>
<b>24</b>	<b>Domenica</b> IV d'Avvento	
<b>25</b>	<b>Lunedì</b> Natale	
<b>26</b>	<b>Martedì</b> Santo Stefano	
<b>27</b>	<b>Mercoledì</b> S. Giovanni Evangelista	<b>VETRO</b> ○
<b>28</b>	<b>Giovedì</b> SS. Innocenti Martiri	<b>UMIDO</b>
<b>29</b>	<b>Venerdì</b> S. Tommaso Becket	<b>SECCO</b>
<b>30</b>	<b>Sabato</b> S. Eugenio Vescovo	<b>UMIDO</b>
<b>31</b>	<b>Domenica</b> S. Silvestro	

## SAPEVI CHE...

Nel 1200 l'industria cartaria si diffonde in tutto il mondo mediorientale ed in Italia nascono le cartiere di Amalfi e Fabriano. Francia, l'Inghilterra e poi l'Olanda furono nei secoli i paesi che più degli altri diedero il loro contributo alle tecniche di produzione e di sbiancamento della carta.

Fonte: COMIECO

## PRODOTTI DI STAGIONE

**FRUTTA**  
mandarini, arance, limoni, mele, pere, pompelmi



**VERDURA**  
barbabietola rossa, broccoli, cicoria, carote, cavolini di bruxelles, cavolfiori, carciofi, sedano, sedano, rapa, ravanelli, fagioli, funghi, radicchio, finocchio



## NUMERI UTILI



SEGNALAZIONI E PRENOTAZIONI  
RIFIUTI SU CHIAMATA  
**800.428.722**



RIFIUTI SPECIALI  
**0429 612711**



WHATSAPP  
**348 6705764**

## Orari C.A.R.D. Ecocentro

Pontelongo | Via Dante Alighieri

### Invernale (da ottobre a marzo)

Martedì 14.00 - 17.00  
Sabato 8.00 - 12.00

### Estivo (da aprile a settembre)

Martedì 15.30 - 18.30  
Sabato 8.00 - 12.00

Per approfondimenti consulta le prime pagine del calendario, troverai tante informazioni utili sulla raccolta.



# GENNAIO 2024

## SPORTELLO UTENTI

Via Sabina, 1 - Este (PD)  
sportello@sesaeste.it - info@sesaeste.it  
www.sesaeste.it @sesaeste



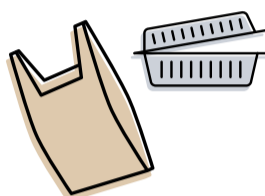
<b>1</b>	<b>Lunedì</b> SS. Maria madre di Dio	
<b>2</b>	<b>Martedì</b> S. Basilio Vescovo	<b>PLASTICA</b>
<b>3</b>	<b>Mercoledì</b> S. Genoveffa	<b>CARTA</b>
<b>4</b>	<b>Giovedì</b> S. Ermete	<b>UMIDO</b> ☾
<b>5</b>	<b>Venerdì</b> S. Amelia	<b>SECCO</b>
<b>6</b>	<b>Sabato</b> Epifania del Signore	
<b>7</b>	<b>Domenica</b> S. Luciano	
<b>8</b>	<b>Lunedì</b> S. Severino, S. Massimo	<b>UMIDO</b>
<b>9</b>	<b>Martedì</b> S. Giuliano martire	
<b>10</b>	<b>Mercoledì</b> S. Aldo Eremita	<b>VETRO</b>
<b>11</b>	<b>Giovedì</b> S. Iginò Papa	<b>UMIDO</b> ●
<b>12</b>	<b>Venerdì</b> S. Modesto	<b>SECCO</b>
<b>13</b>	<b>Sabato</b> S. Ilario	
<b>14</b>	<b>Domenica</b> S. Felice	
<b>15</b>	<b>Lunedì</b> S. Mauro	<b>VERDE</b> <b>UMIDO</b>
<b>16</b>	<b>Martedì</b> S. Marcello Papa	<b>PLASTICA</b>
<b>17</b>	<b>Mercoledì</b> Sant'Antonio Abate	<b>CARTA</b>
<b>18</b>	<b>Giovedì</b> S. Liberata, S. Prisca	<b>UMIDO</b> ☾
<b>19</b>	<b>Venerdì</b> S. Mario Martire	<b>SECCO</b>
<b>20</b>	<b>Sabato</b> S. Sebastiano	
<b>21</b>	<b>Domenica</b> S. Agnese	
<b>22</b>	<b>Lunedì</b> S. Vincenzo	<b>UMIDO</b>
<b>23</b>	<b>Martedì</b> S. Emerenziana	
<b>24</b>	<b>Mercoledì</b> S. Francesco di Sales	<b>VETRO</b>
<b>25</b>	<b>Giovedì</b> Conversione di S. Paolo	<b>UMIDO</b> ○
<b>26</b>	<b>Venerdì</b> S. Tito, S. Timoteo	<b>SECCO</b>
<b>27</b>	<b>Sabato</b> S. Angela Merici	
<b>28</b>	<b>Domenica</b> S. Tommaso d' Aquino	
<b>29</b>	<b>Lunedì</b> S. Costanzo	<b>UMIDO</b>
<b>30</b>	<b>Martedì</b> S. Martina	<b>PLASTICA</b>
<b>31</b>	<b>Mercoledì</b> S. Giovanni Bosco	<b>CARTA</b>

## SAPEVI CHE...

Dal riciclo degli imballaggi in plastica si possono ottenere:

- tanti giochi per i bambini;
- diversi tipi di tessuti;
- oggetti utili per la casa.

Fonte: COREPLA



## PRODOTTI DI STAGIONE

### FRUTTA

arance bionde, clementine, limoni, cedri, mandarini, pompelmi, mele, pere



### VERDURA

varietà di cavolo, bietole, broccoli, carciofi, carote, cipolle, finocchi, lattuga, patate, porri, radicchio, rosso, rape, sedano, spinaci



## NUMERI UTILI



SEGNALAZIONI E PRENOTAZIONI  
RIFIUTI SU CHIAMATA  
**800.428.722**



RIFIUTI SPECIALI  
**0429 612711**



WHATSAPP  
**348 6705764**

## Orari C.A.R.D. Ecocentro

Pontelongo | Via Dante Alighieri

### Invernale (da ottobre a marzo)

Martedì 14.00 - 17.00  
Sabato 8.00 - 12.00

### Estivo (da aprile a settembre)

Martedì 15.30 - 18.30  
Sabato 8.00 - 12.00

Per approfondimenti consulta le prime pagine del calendario, troverai tante informazioni utili sulla raccolta.





# Differenziario

**I** Se nel tuo comune NON è presente l'Ecocentro, chiama il N. Verde 800.428.722 per ricevere le indicazioni sul corretto smaltimento del tuo materiale.

<b>A</b>	Batterie stilo PILE / ECOCENTRO	-in cattivo stato SECCO	Carta vetrata SECCO
Abbigliamento -in buono stato INDUMENTI USATI -in cattivo stato SECCO	Bende, garze SECCO	Calze in nylon SECCO	Cartongesso N° VERDE – 800.969.852
Accendini SECCO	Beni durevoli elettrodomestici RENDERE AL RIVENDITORE ECOCENTRO / N° VERDE	Calzini -in buono stato INDUMENTI USATI -in cattivo stato SECCO	Cartoni pizza puliti CARTA
Accumulatori al piombo (batterie) ECOCENTRO	Bicchieri di plastica monouso PLASTICA LATTINE	Camicie -in buono stato INDUMENTI USATI -in cattivo stato SECCO	Cartoni pizza sporchi di residui alimentari (solo le parti sporche) UMIDO
Acquario ECOCENTRO	Bicchieri di vetro SECCO	Canaline elettriche SECCO	Cartucce per stampanti o toner in piccole quantità (1/2 pezzi) ECOCENTRO
Adesivi SECCO	Bicchierini caffè -in plastica PLASTICA LATTINE -in carta CARTA	Candele di cera SECCO	Cassette audio e video SECCO
Alimenti avariati senza imballo UMIDO	Biciclette ECOCENTRO / N° VERDE	Canne per irrigazione da giardino ECOCENTRO	Cassette di plastica per prodotti ortofrutticoli PLASTICA LATTINE
Alluminio (vaschette, ecc.) PLASTICA LATTINE	Biglietti "gratta e vinci" CARTA	Capelli, peli UMIDO	Cavi, fili elettrici ECOCENTRO / SECCO
Amianto/eternit N° VERDE – 800.969.852	Blister medicinali vuoti PLASTICA LATTINE	Cappelli -in buono stato INDUMENTI USATI -in cattivo stato SECCO	Cd compact disc SECCO
Antenne/parabole televisione ECOCENTRO / N° VERDE	Bombole del gas RENDERE AL RIVENDITORE	Capsule caffè in plastica o alluminio prive di residui PLASTICA LATTINE	Cellophane per alimenti e non PLASTICA LATTINE
Appendiabiti in metallo o legno ECOCENTRO / N° VERDE	Bombolette spray "T" e/o "F" ECOCENTRO – VED. PAG. 7	Capsule caffè in plastica o alluminio con residui SECCO	Cellulari con o senza batterie ECOCENTRO
Appendiabiti in plastica anche con gancio in metallo PLASTICA LATTINE	Borsa ghiaccio SECCO	Carta accoppiata con plastica (politenata) a prevalenza di carta CARTA	Cenere di legno, di pellet e carbonella tutte spente UMIDO
Articoli edilizia in piccole quantità (piastrelle, sanitari, ecc.) massimo 10 secchi per volta N° VERDE	Borse di pelle, tela o cuoio -in buono stato INDUMENTI USATI -in cattivo stato SECCO	Carta accoppiata con plastica (politenata) a prevalenza di plastica SECCO	Cerchioni di ruote auto, moto e biciclette senza pneumatici (massimo 4 pezzi) ECOCENTRO
Aspirapolvere ECOCENTRO / N° VERDE	Bottiglie di vetro di acqua, vino, bibite, olio, succhi, ecc. VETRO	Carta assorbente cucina sporca di alimenti UMIDO	Chiavi di serrature o accensione auto ECOCENTRO
Asse da stiro ECOCENTRO / N° VERDE	Bottiglie in plastica di acqua, bibite, olio, succhi, ecc. PLASTICA LATTINE	Carta carbona SECCO	Chiavette usb RENDERE AL RIVENDITORE / ECOCENTRO
Assorbenti igienici - se compostabili UMIDO - se non compostabili SECCO	Boltoni SECCO	Carta chimica - scontrini SECCO	Cialde bevande certificate biodegradabili e compostabili UMIDO
Auricolari ECOCENTRO	Bulloni, chiodi ECOCENTRO	Carta da forno SECCO	Cinture INDUMENTI USATI
Avanzi di cibo UMIDO	Buste di carta solo se pulite CARTA	Carta da fotocopia CARTA	Ciotola in plastica SECCO
<b>B</b>	Buste imbottite (esterno carta interno pluriball) SECCO	Carta da lettere, buste CARTA	Ciotola in terracotta ECOCENTRO - SECCO
Barattoli con residui di colle, vernici, solventi, colori, sostanze pericolose o etichettati con simboli di pericolosità, nocività T/F / ECOCENTRO / N.VERDE	Buste in plastica PLASTICA E LATTINE	Carta da parati SECCO	Cocci di ceramica -piccole quantità SECCO -grandi quantità ECOCENTRO / N. VERDE
Barattoli vuoti (imballaggi) in latta, per alimenti PLASTICA LATTINE	<b>C</b> Caffè busta PLASTICA LATTINE	Carta di quaderno CARTA	Colori pennarelli SECCO
Barattoli vuoti e coperchi (imballaggi), in plastica senza simboli di pericolosità PLASTICA LATTINE	Caffè fondi UMIDO	Carta fotografica SECCO	Comodini/mobili (massimo 1 metro cubo in pezzi) ECOCENTRO
Bastoncino gelato in legno UMIDO	Calcinacci in piccole quantità (massimo 10 secchi per volta, a perdere) N° VERDE	Carta patinata – da riviste CARTA	Compressori (solo elettrici) ECOCENTRO
Batterie d'auto ECOCENTRO	Calzature usate -in buono stato INDUMENTI USATI	Carta stagnola pulita PLASTICA LATTINE	Computer ECOCENTRO
Conchiglie di cozze, vongole UMIDO	<b>E</b> Ecografie SECCO	Forchette, cucchiari e coltelli in metallo ECOCENTRO	Gusci di uova, di frutta secca, di molluschi (cozze, vongole, conchiglie) UMIDO
Condizionatori ECOCENTRO / N° VERDE	Elastici SECCO	Forchette, cucchiari e coltelli certificati biodegradabili e compostabili UMIDO	<b>H</b> Hard-disk ECOCENTRO
Confezioni rigide da imballaggio in plastica per alimenti e per dolci, vassoi PLASTICA LATTINE	Elettrodomestici ECOCENTRO / N° VERDE	Forni elettrici RENDERE AL RIVENDITORE ECOCENTRO / N° VERDE	Hi-fi RENDERE AL RIVENDITORE / ECOCENTRO
Congelatori (non industriali) RENDERE AL RIVENDITORE / ECOCENTRO	Erba VERDE / ECOCENTRO	Fotografie SECCO	<b>I</b> Imballaggio uovo di Pasqua (foglio argentato) PLASTICA LATTINE
Contenitori (imballaggi) di alimenti per animali in metallo o in plastica, vuoti PLASTICA LATTINE	Escrementi di animali domestici in piccole quantità UMIDO	Friggitrice RENDERE AL RIVENDITORE ECOCENTRO / N° VERDE	Infissi in piccole quantità ECOCENTRO
Contenitori da imballaggio in plastica PLASTICA LATTINE	Estintori RENDERE AL RIVENDITORE	Frigoriferi RENDERE AL RIVENDITORE ECOCENTRO / N° VERDE	Infusi e tisane (il contenuto delle cialde, filtri o capsule) UMIDO
Contenitori (imballaggi) in metallo, esclusi quelli recanti etichette con simboli di pericolosità, nocività PLASTICA LATTINE	Eternit N° VERDE 800.969.852	Frullatore RENDERE AL RIVENDITORE ECOCENTRO	Ingombranti (massimo 1 metro cubo per volta) ECOCENTRO
Contenitori (imballaggi) in vetro VETRO	Evidenziatori, pennarelli SECCO	Frutta UMIDO	Insetti UMIDO
Contenitori tetrapak (latte, succhi, vino, panna) CARTA	<b>F</b> Farine o farinacei UMIDO	Fustini detersivo (imballaggi) in cartone se vuoti CARTA	Intonaci in piccole quantità (massimo 10 secchi per volta) N° VERDE
Coperchi dei vasetti in metallo PLASTICA LATTINE	Farmaci senza imballaggi MEDICINALI / VED. PAG. 7	<b>G</b> Gabbie per animali ECOCENTRO	Involucro in plastica damigiana SECCO
Coperchi dei vasetti in plastica PLASTICA LATTINE	Fazzoletti di carta usati UMIDO	Gessetti SECCO	<b>J</b> Jeans -in buono stato INDUMENTI USATI -in cattivo stato SECCO
Coperte -in buono stato INDUMENTI USATI -in cattivo stato SECCO	Ferro e metalli in piccole quantità ECOCENTRO	Gesso -in piccole quantità SECCO -in grandi quantità ECOCENTRO / N. VERDE	Joystick ECOCENTRO
Copertoni di biciclette N° VERDE	Figurine SECCO	Ghiacci per borse termiche SECCO	<b>K</b> K-way -in buono stato INDUMENTI USATI -in cattivo stato SECCO
Copertoni per auto senza cerchio max 4 pezzi N° VERDE	Figurine buste se in carta CARTA	Giacche, giacconi in buono stato > INDUMENTI USATI in cattivo stato > SECCO	Lamiere ECOCENTRO
Corde SECCO	Figurine buste se in plastica PLASTICA LATTINE	Giocattoli di grandi dimensioni ECOCENTRO / N° VERDE	Lampadari ECOCENTRO
Cosmetici SECCO	Film e pellicole da imballaggio per alimenti PLASTICA LATTINE	Giocattoli di piccole dimensioni SECCO	Lampade fluorescenti compatte, a risparmio energetico, Led, al neon ECOCENTRO
Cotton floc se certificato biodegradabile compostabile UMIDO	Filo interdentale SECCO	Giornali, riviste CARTA	Lampadine ad incandescenza SECCO
Cotton floc SECCO	Filtri da the, camomilla, tisane solo se di carta UMIDO	Gomma SECCO	Lastre mediche, radiografie SECCO
Cuscini SECCO	Finestre ECOCENTRO / N° VERDE	Gomme auto pneumatici (solo utenze domestiche - max 4 pezzi) N° VERDE	Lattine di alluminio PLASTICA LATTINE
Custodie per cellulari, cd, musicassette, videocassette, occhiali SECCO	Fiocchi e nastri regalo SECCO	Graffette SECCO	Lavabo ECOCENTRO
<b>D</b>	Fiori recisi e piante domestiche piccole senza parti di plastica UMIDO	Grattugie (in ferro) ECOCENTRO	Lavastoviglie RENDERE AL RIVENDITORE ECOCENTRO / N° VERDE
Damigiane in vetro con capienza fino a 5 litri VETRO	Fiori finti SECCO	Grembiule in buono stato > INDUMENTI USATI in cattivo stato > SECCO	Lavatrici RENDERE AL RIVENDITORE ECOCENTRO / N° VERDE
Damigiane in vetro con capienza maggiore di 5 litri ECOCENTRO / N° VERDE	Flaconi in plastica (imballaggi) esclusi quelli recanti etichette con simboli di pericolosità, nocività PLASTICA LATTINE	Guaine catramate, bituminose N° VERDE – 800.969.852	Legno ECOCENTRO / N° VERDE
Identificativo tubetto svuotato in metallo o in plastica PLASTICA	Flaconi in vetro (imballaggi) esclusi quelli recanti etichette con simboli di pericolosità, nocività VETRO	Guanti da cucina SECCO	
Deodoranti/Bombolette spray esaurite (con simboli di pericolosità, nocività) ECOCENTRO / VED. PAG. 7	Floppy disk SECCO	Guanti di pelle o lana in buono stato > INDUMENTI USATI in cattivo stato > SECCO	
Detersivi (imballaggi) flaconi vuoti PLASTICA LATTINE	Foglie in grandi quantità VERDE / ECOCENTRO	Guarnizioni di gomma SECCO	
Dischi vinile SECCO	Foglie in piccola quantità UMIDO	Gusci, chips da imballaggio in polistirolo espanso pulito PLASTICA LATTINE	
Divani ECOCENTRO / N° VERDE	Fondi di caffè UMIDO		

Lenzuola  
-in buono stato  
INDUMENTI USATI  
-in cattivo stato  
SECCO

Lettiere animali domestici  
-non sintetiche, compostabili  
UMIDO  
-sintetiche  
SECCO

Lattine di alluminio e/o banda stagnata  
Senza simboli di pericolosità  
PLASTICA LATTINE

Libri  
CARTA

Lische di pesce  
UMIDO

Lumini  
SECCO

**M**

Macchina fotografica digitale o reflex  
RENDERE AL RIVENDITORE /  
ECOCENTRO

Macchina fotografica usa e getta  
SECCO

Macchine per cucire  
RENDERE AL RIVENDITORE  
ECOCENTRO / N° VERDE

Maglieria  
-in buono stato  
INDUMENTI USATI  
-in cattivo stato  
SECCO

Mascherine chirurgiche e non  
SECCO

Materassi  
ECOCENTRO

Matite  
SECCO

Mattoni, piastrelle, inerti  
(massimo 10 secchi per volta, a perdere)  
N° VERDE

Medicazioni  
SECCO

Medicinali blister vuoti  
PLASTICA LATTINE

Medicinali inutilizzabili o scaduti con o  
senza  
imballaggi  
MEDICINALI

Mensole/scaffali smontati  
ECOCENTRO / N° VERDE

Mobili  
ECOCENTRO / N° VERDE

Moka per caffè  
ECOCENTRO

Monitor per computer  
RENDERE AL RIVENDITORE  
ECOCENTRO / N° VERDE

Mouse  
RENDERE AL RIVENDITORE /  
ECOCENTRO

Mozziconi di sigarette spente  
SECCO

Musicassette  
SECCO  
Mutande  
-in buono stato  
INDUMENTI USATI  
-in cattivo stato  
SECCO

**N**

Nastro adesivo  
SECCO

Navigatore satellitare GPS  
ECOCENTRO

Negativi fotografici, rullini  
SECCO

Neon  
ECOCENTRO

Noce di cocco, noccioli  
UMIDO

Nylon per imballaggi pulito  
PLASTICA LATTINE

**O**

Occhiali  
SECCO

Oggetti in gomma  
SECCO

Oggetti di legno verniciato  
di piccole dimensioni  
SECCO

Olio di frittura, olio alimentare  
ECOCENTRO / N° VERDE

Olio minerale per motori esausto  
N° VERDE

Ombrelli  
SECCO

Ombrelloni  
ECOCENTRO

Orologi senza pile  
ECOCENTRO

Ossi (avanzi di cibo)  
UMIDO

**P**

Pacchetto sigaretta senza involucro di  
plastica  
CARTA

Paletta acchiappamosche  
SECCO

Palle, palloni, palline da tennis  
SECCO

Pallets, bancali o parti  
(massimo 10 pezzi)  
ECOCENTRO

Pane vecchio  
UMIDO

Panni elettrostatici per la polvere  
SECCO

Pannelli fotovoltaici o solari  
ECOCENTRO / N° VERDE

Pannolini, pannolini  
SECCO

Specchi/Specchiere  
ECOCENTRO

Spille  
SECCO

Spugna per fiori  
SECCO

Spugne  
SECCO

Stampante  
RENDERE AL RIVENDITORE  
ECOCENTRO / N° VERDE

Stoffa, ritagli di tessuto, stracci  
SECCO

Stuzzicadenti  
UMIDO

Sughero  
ECOCENTRO

**T**

Tagliere di legno  
ECOCENTRO / N° VERDE

Tagliere di plastica  
SECCO

Tamponi per timbri da ufficio  
SECCO

Tappezzeria  
ECOCENTRO

Tappi a corona in metallo  
PLASTICA LATTINE

Tappi in metallo  
PLASTICA LATTINE

Tappi in plastica  
PLASTICA LATTINE

Tappi silicone  
SECCO

Tappi sughero  
ECOCENTRO / N. VERDE

Tastiere COMPUTER  
RENDERE AL RIVENDITORE /  
ECOCENTRO

Tavoli (massimo 4 pezzi smontati)  
ECOCENTRO / N° VERDE

Tazze e tazzine di ceramica  
SECCO

Telecomandi senza pile  
RENDERE AL RIVENDITORE  
ECOCENTRO

Televisori  
RENDERE AL RIVENDITORE  
ECOCENTRO

-solo se compostabili  
UMIDO

Pasta alimentare  
UMIDO

Pelapatate  
SECCO

Peli umani e di animali, piume  
UMIDO

Peluche  
SECCO

Pellicola di alluminio  
PLASTICA LATTINE

Penne, pennarelli  
SECCO

Pentole  
ECOCENTRO / N° VERDE

Pesce, lische di pesce  
UMIDO

Pettini  
SECCO

Piante ornamentali  
(senza vaso e terra)  
VERDE

Piastrelle in modeste quantità  
N° VERDE

Piatti di ceramica, pirex, porcellana  
-grandi quantità  
ECOCENTRO  
-piccole quantità  
SECCO

Piatti in bioplastica certificata  
biodegradabile e compostabile  
UMIDO

Piatti in plastica monouso  
PLASTICA LATTINE

Pile esaurite  
PILE / ECOCENTRO

Pile per telefoni cellulari  
PILE / ECOCENTRO

Piumini  
-in buono stato  
INDUMENTI USATI  
-in cattivo stato  
SECCO

Piumoni  
-in buono stato  
INDUMENTI USATI  
-in cattivo stato  
SECCO

Polistirolo per imballaggio  
di piccole dimensioni  
PLASTICA LATTINE

Polistirolo per imballaggio  
di grandi dimensioni  
N.VERDE

Polistirolo vaschette pulite  
PLASTICA LATTINE

Poltrone  
ECOCENTRO / N° VERDE

Polveri dell'aspirapolvere  
SECCO

Porcellana  
SECCO

Telo copritutto da pittura  
SECCO

Tende  
SECCO

Termometri digitali  
ECOCENTRO

Termometri al mercurio  
N.VERDE 800.969.852

Termostofoni  
ECOCENTRO / N° VERDE

Terra, terriccio in piccole quantità  
VERDE

Terracotta  
-grandi quantità  
ECOCENTRO /N. VERDE  
-piccole quantità  
SECCO

Tessere magnetiche  
SECCO

Tessuti, pezzi di stoffa, stracci  
SECCO

Tetrapak (poliacoppiati, termoaccoppiati)  
CARTA

Toner per fotocopiatrici e stampanti in  
piccole quantità (1/2 pezzi)  
ECOCENTRO/ N° VERDE

Torçe senza pile  
ECOCENTRO

Tortiera in ferro  
ECOCENTRO

Tovaglie di carta  
-se pulita  
CARTA  
-solo parti sporche di cibo  
UMIDO

Tovaglie tessuto non tessuto  
SECCO

Tovaglioli di carta sporchi  
o unti di alimenti  
UMIDO

Tovaglioli di carta sporchi di detergenti  
SECCO

Tovaglioli tessuto non tessuto  
SECCO

Tubi di plastica, guaine  
SECCO

Tubi di metallo e/o alluminio  
ECOCENTRO

**U**

Uova  
UMIDO

Porta matite  
SECCO

Portachiavi  
SECCO

Posate in metallo  
ECOCENTRO

Posate in bioplastica certificata  
biodegradabile e compostabile  
UMIDO

Posate in plastica  
SECCO

Pneumatici (massimo 4 pezzi)  
N° VERDE - RITIRO INGOMBRANTI

Prese/prolunghe/adattatori/ciabatte  
elettriche  
ECOCENTRO / N. VERDE

Prodotti chimici domestici  
ECOCENTRO

Pyrex (vetro alte temperature)  
SECCO

**Q**

Quaderni  
CARTA

Quadri  
ECOCENTRO

**R**

Radiografie, lastre mediche  
SECCO

Radio - stereo  
ECOCENTRO

Ramaglie, potature  
VERDE

Resti alimentari  
UMIDO

Reti per letti  
ECOCENTRO / N° VERDE

Reti per recinzione  
(massimo 1 metro cubo e a pezzi)  
ECOCENTRO

Reti da pesca  
ECOCENTRO

Retine per frutta e verdura  
PLASTICA LATTINE

Rifiuti sanitari (siringhe, garze, guanti,  
cannule, drenaggi, cateteri, flebotomi,  
mascherine) solo uso domestico  
SECCO

Riviste e giornali  
CARTA

Rubinetti  
ECOCENTRO

**S**

Sacchetti di carta  
CARTA

Sacchetti di plastica per alimenti  
PLASTICA LATTINE

Sacchetti frigo/freezer  
N. VERDE 800.969.852

Utensili  
C.A.R.D. ECOCENTRO

**V**

Valigie  
ECOCENTRO / N° VERDE

Vasca da bagno  
ECOCENTRO / N° VERDE

Vaschette in plastica per alimenti  
PLASTICA LATTINE

Vasetti in vetro  
VETRO

Vasetti in plastica, tipo yogurth  
VETRO

Vasi in ceramica o in porcellana  
SECCO

Vasi da vivaio in plastica  
vuoti e puliti  
PLASTICA LATTINE

Verdura  
UMIDO

Vestiti  
INDUMENTI USATI

Videocassette  
SECCO

Videoregistratori  
RENDERE AL RIVENDITORE  
ECOCENTRO

Volantini pubblicitari  
CARTA

**W**

WC / water  
ECOCENTRO / N° VERDE

Webcam  
ECOCENTRO

**Z**

Zaini, zainetti  
-in buono stato  
INDUMENTI USATI  
-in cattivo stato  
SECCO

Zanzariere  
SECCO

Zerbini  
SECCO

Zoccoli  
SECCO

## Fai la cosa giusta!

Nei **cestini stradali** vanno gettati **solo rifiuti di piccole dimensioni** prodotti durante il passaggio come: carta di brioche, carta di caramelle, fazzolettini, chewingum, ecc. Chi deposita i rifiuti domestici commette un reato sanzionabile.

Se vedi rifiuti abbandonati segnalali al **numero verde 800.428.722**, scrivi a **info@sesaeste.it** o manda un sms/whatsapp al **348 6705764**.



**Se nel tuo comune NON è presente l'Ecocentro, chiama il N. Verde 800.428.722 per ricevere le indicazioni sul corretto smaltimento del tuo materiale.**

## Per informazioni, segnalazioni o problemi puoi:



rivolgerti a qualsiasi EcoSportello



contattare (dal lunedì al venerdì dalle 9:00 alle 12:30 e dalle 15:00 alle 18:00)  
**il numero verde 800.428.722** (per segnalazioni o prenotazioni)  
**il numero 0429 612711** (per i rifiuti speciali)



consultare il sito  
**www.sesaeste.it**



inviare una mail a  
**sportello@sesaeste.it**  
**info@sesaeste.it**



scrivere sms/whatsapp (dal lunedì al venerdì dalle 9:00 alle 18:00)  
**348 6705764**



## RACCONTA LA RACCOLTA DISEGNA LA COPERTINA DEL CALENDARIO RACCOLTA 2024!

**Racconta la Raccolta** è aperto a **tutti i bambini/e e ragazzi/e delle scuole elementari e medie residenti nel comune.**

### COME PARTECIPARE

- 1** Prepara un disegno a tema **ECOLOGIA, AMBIENTE E RACCOLTA DIFFERENZIATA** e corredalo di una breve descrizione e dei riferimenti della persona da contattare per eventuali comunicazioni;
- 2** Con la supervisione di un adulto **scarica dal sito [www.sesaeste.it](http://www.sesaeste.it) – sezione MODULISTICA - il documento "Racconta la Raccolta"** e fallo compilare ad un genitore **seguendo le istruzioni;**
- 3** **Invia il disegno e il modulo entro e non oltre il 30/07/2023 a:**  
**S.E.S.A SPA – Sportello Tari - Via Sabina 1 – 35042 Este (PD)**

Tra tutti i disegni ricevuti verrà selezionato un (1) disegno vincitore che sarà utilizzato per la copertina del calendario 2024!

**Buona fortuna!**